

# TRANSFORMADOR DE CORRENTE PARA USO INTERIOR

*Current transformer for indoor application*

*Transformador de corriente para uso interior*

Peso/Weight/Peso: 30 kg (66.14 lbs)



## BRV-25



# BRV-25

## CARACTERÍSTICAS ELÉTRICAS / ELECTRICAL CHARACTERISTICS / CARACTERÍSTICAS ELÉCTRICAS

	Unidade Unity Unidad	NBR 6856	IEC 60044.1	ANSI C57.13
Aplicação / Application / Aplicación	--	Interior / Indoor / Interior		
Tensão Máxima / Maximum Voltage / Tensión Máxima	kV	24,2	24	25,5
Frequência / Frequency / Frecuencia	Hz	60	60	60
Isn	A	5		
Número de Núcleos / Number of Cores / Número de Nucleos		2		
Ft / Fth / Ft	x In	1,2	1,2	1,2'
It / Ith / It (1s)	kA / x In	80 x In		
Classe de Temperatura / Temperature Class / Clase de Temperatura	°C	105		
Tensão a Freq. Ind. / Power Freq. Voltage / Tensión a Frec. Ind.	kV	50	50	50
NBI / BIL / NBI	kV	150	150	150
Classe de Exatidão / Accuracy Class / Clase de Precisión		Janela / Window / Ventana = 105mm		

Ipn	NBR 6856			IEC 60044.1			ANSI C57.13		
	Medição Metering Medición	Proteção Protection Protección	02 Núcleos 02 Cores 02 Nucleos	Medição Metering Medición	Proteção Protection Protección	02 Núcleos 02 Cores 02 Nucleos	Medição Metering Medición	Proteção Relaying Protección	02 Núcleos 02 Cores 02 Nucleos
3000 A	0,3C100	10B200	0,3C100 10B100	100VA CL.0,2	50VA 10P20	100VA CL.0,2 30VA 10P20	0,3B-4	C200	0,3B-4 C100
1000 A	0,3C50	10B100	0,3C25 10B50	50VA CL.0,2	25VA 10P20	20VA CL.0,2 20VA 10P20	0,3B-2	C100	0,3B-1 C50

### Notas / Notes / Notas:

Ipn = Corrente Primária Nominal / Rated Primary Current / Corriente Primaria Nominal  
 Isn = Corrente Secundária Nominal / Rated Secondary Current / Corriente Secundaria Nominal  
 It / Ith / It = Corrente de Curto-Circuito Térmica / Short Circuit Thermal Current / Corriente de Cortocircuito Térmica  
 In = Corrente Nominal / Rated Current / Corriente Nominal  
 Ft / Fth / Ft = Fator Térmico / Thermal Factor / Factor Térmico

### Sob Consulta / Upon Request / Bajo Consulta

- Valores Diferentes de Ipn, Isn, It, Ft e frequência / Different values of Ipn, Isn, Ith, Fth and frequency / Valores diferentes de Ipn, Isn, It, Ft y frecuencia.  
 - Mais de 2 secundários / More than 2 secondaries / Más de 2 secundarios.  
 - Outras condições especiais / Another especial conditions / Otras condiciones especiales.  
 - Outras normas / Other Standards / Otras normas.

## CARACTERÍSTICAS CONSTRUTIVAS / CONSTRUCTIVE CHARACTERISTICS / CARACTERÍSTICAS CONSTRUCTIVAS

Terminais Secundários / Secondary Terminals / Terminales Secundarios

**Parafuso em Aço Bicromatizado M5x10 cabeça sextavada / Bichromated Steel Screw M5x10 hexagonal head / Tornillo en Acero Bicromatado M5x10 cabeza hexagonal**

Base de Fixação / Fixing Base / Base para Fijación

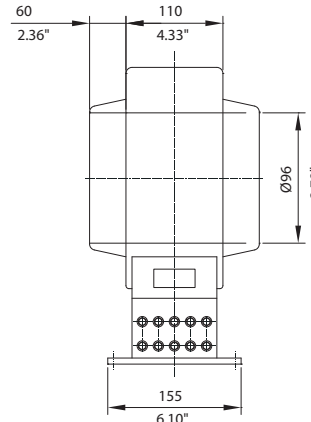
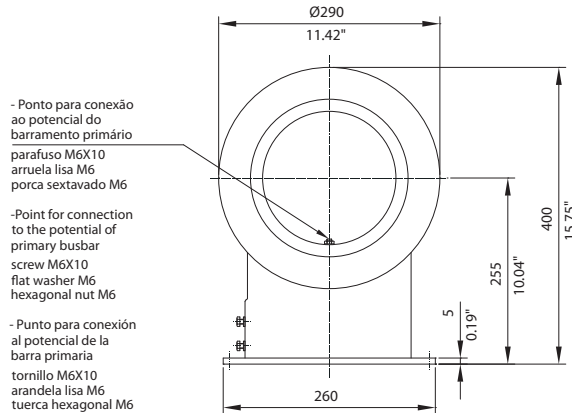
**Aço Bicromatizado ou Alumínio Escovado / Bichromated Steel or Brushed Aluminum / Acero Bicromatado o Aluminio Pulido**

Isolamento / Insulation / Aislamiento

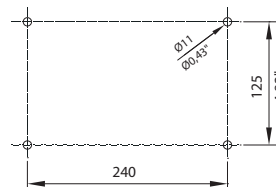
**Resina Epóxi / Epoxy Resin / Resina Epoxi**

Dimensões/Dimensions/Dimensiones: (mm)

Peso/Weight/Peso: 30 kg (66.14 pounds)



DETALHE DA BASE  
BASE DETAILS  
DETALLE DE LA BASE



Opcional / Optional / Opcional:

- Caixa de bornes secundários
- Secondary Box
- Caja cuberborne

- Outras janelas, sob consulta.
- Other windows, upon request.
- Otras ventanas, bajo consulta.

- Dimensões e peso aproximados  
- Approximate dimensions and weight  
- Dimensiones y peso aproximados

Rua José Fernando Cascardo, 54 - Distrito Industrial Itajubá (MG) - Brasil - CEP 37504-089  
 Phone: +55 (35) 3629-5500 - Fax: +55 (35) 3629-5501  
 balteau@balteau.com.br - [www.balteau.com.br](http://www.balteau.com.br)