

TRANSFORMADOR DE CORRENTE PARA USO INTERIOR

Current transformer for indoor application

Transformador de corriente para uso interior



DETALHE DA BASE
BASE DETAILS
DETALLE DE LA BASE



BWA-0,6

CARACTERÍSTICAS ELÉTRICAS / ELECTRICAL CHARACTERISTICS / CARACTERÍSTICAS ELÉCTRICAS

	Unidade Unity Unidad	NBR 6856	IEC 60044.1	ANSI C57.13
Aplicação / Application / Aplicación	--	Interior / Indoor / Interior		
Tensão Máxima / Maximum Voltage / Tensión Maxima	kV	1,2	1,2	1,2
Frequência / Frequency / Frecuencia	Hz	60	50/60	60
Isn	A	5		
Número de Núcleos / Number of Cores / Número de Nucleos		1		
Ft / Fth / Ft	x In	1,5	1,5	1,5
It / Ith / It (1s)	kA / x In	80 x In		
Classe de Temperatura / Temperature Class / Clase de Temperatura	°C	105		
Tensão a Freq. Ind. / Power Freq. Voltage / Tensión a Frec. Ind.	kV	4	4	4
NBI / BIL / NBI	kV	-	-	-
Classe de Exatidão / Accuracy Class / Clase de Precisión		Janela / Window / Ventana = 70 mm		

I _{pn}	NBR 6856			IEC 60044.1			ANSI C57.13		
	Medição Metering Medición	Proteção Protection Protección	02 Núcleos 02 Cores 02 Núcleos	Medição Metering Medición	Proteção Protective Protección	02 Núcleos 02 Cores 02 Núcleos	Medição Metering Medición	Proteção Relaying Protección	02 Núcleos 02 Cores 02 Núcleos
50 A	Sob Consulta Upon Request Bajo Consulta	10B20	-	Sob Consulta Upon Request Bajo Consulta	5VA 10P20	-	Sob Consulta Upon Request Bajo Consulta	C20	-
100 A		10B40	-		10VA 10P20	-		C40	-
600 A		10B200	-		50VA 10P20	-		C200	-
1200 A		10B400	-		100VA 10P20	-		C400	-

Notas / Notes / Notas:

I_{pn} = Corrente Primária Nominal / Rated Primary Current / Corriente Primaria Nominal
 I_{sn} = Corrente Secundária Nominal / Rated Secondary Current / Corriente Secundaria Nominal
 It / Ith / It = Corrente de Curto-Circuito Térmica / Short Circuit Thermal Current / Corriente de Cortocircuito Térmica
 In = Corrente Nominal / Rated Current / Corriente Nominal
 Ft / Fth / Ft = Fator Térmico / Thermal Factor / Factor Térmico

Sob Consulta / Upon Request / Bajo Consulta

- Valores Diferentes de I_{pn}, I_{sn}, It, Ft e frequência / Different values of I_{pn}, I_{sn}, I_{th}, F_{th} and frequency / Valores diferentes de I_{pn}, I_{sn}, It, Ft y frecuencia.
 - Relações múltiplas e com derivação secundária / Multiple ratios and another secondary derivation / Relaciones múltiples y con derivación secundaria.
 - Outras condições especiais / Another especial conditions / Otras condiciones especiales.
 - Outras normas / Other Standards / Otras normas.
 - Outras Janelas / Other Windows / Otras Ventanas.

CARACTERÍSTICAS CONSTRUTIVAS / CONSTRUCTIVE CHARACTERISTICS / CARACTERÍSTICAS CONSTRUCTIVAS

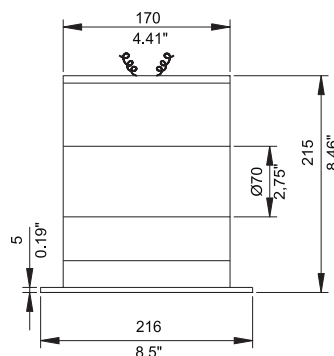
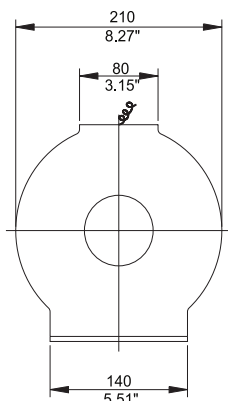
Terminais Secundários / Secondary Terminals / Terminales Secundarios **Cabo Tefzel 10 AWG (50cm) / 10 AWG Tefzel Cable (50cm) / Cable Tefzel 10 AWG (50cm)**

Base de Fixação / Fixing Base / Base para Fijación **Aço Bicromatizado ou Alumínio Escovado / Bichromated Steel or Brushed Aluminum / Acero Bicromatado o Aluminio Pulido**

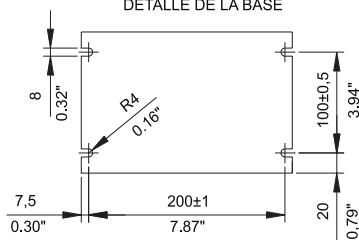
Isolamento / Insulation / Aislamiento **Resina Epóxi / Epoxy Resin / Resina Epoxi**

Dimensões/Dimensions/Dimensiones: (mm)

Peso/Weight/Peso: 25 kg (51.1 pounds)



DETALHE DA BASE
BASE DETAILS
DETALLE DE LA BASE



- Dimensões e peso aproximados
- Approximate dimensions and weight
- Dimensiones y peso aproximados

Rua Professor Alvaro Pereira Rizzi, 90 - Distrito Industrial Itajubá (MG) - Brasil - CEP 37504-085
 Phone: +55 (35) 3629-5500 - Fax: +55 (35) 3629-5501
 balteau@balteau.com.br - www.balteau.com.br