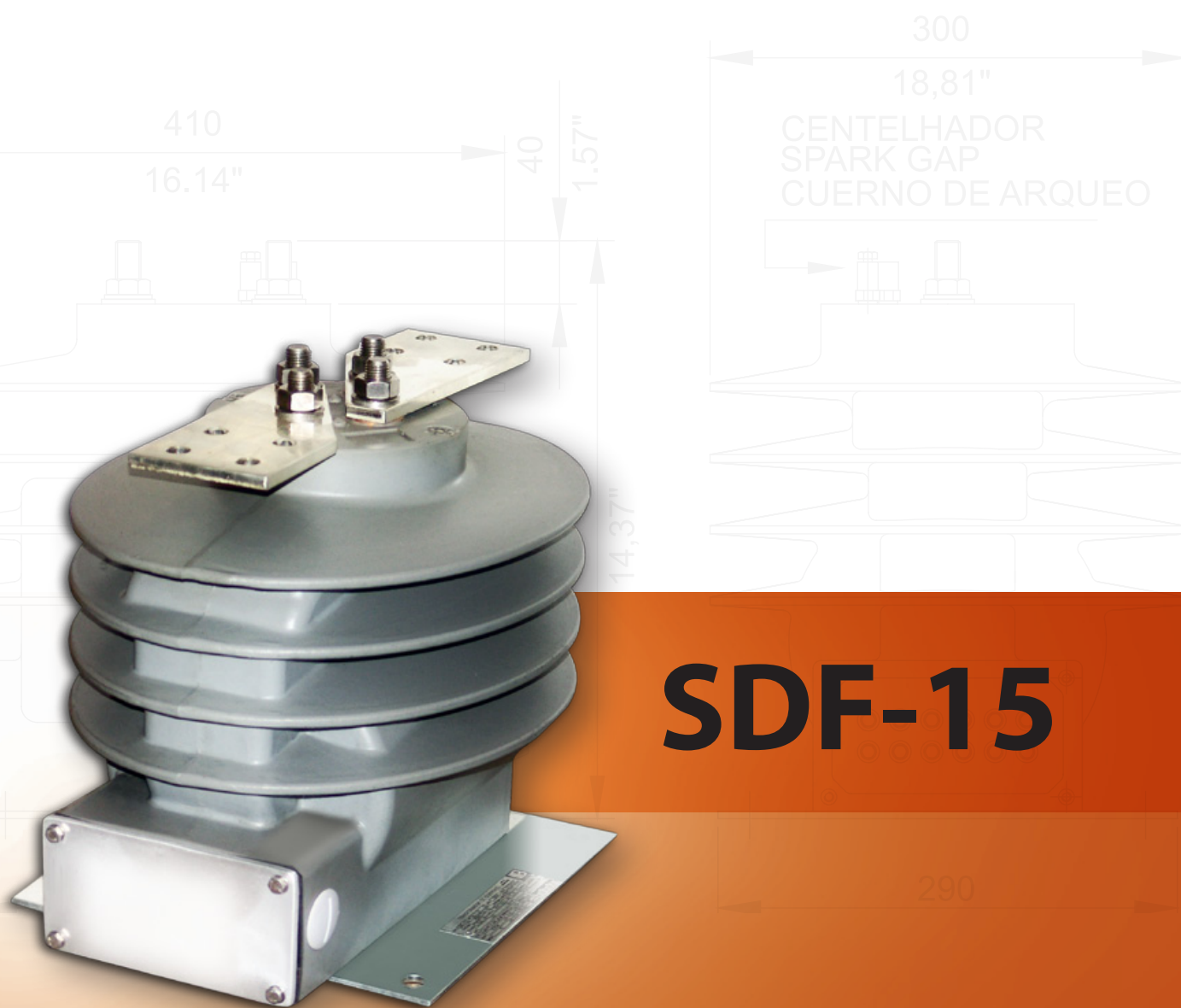


TRANSFORMADOR DE CORRENTE PARA USO EXTERIOR

Current transformer for outdoor application

Transformador de corriente para uso intemperie



SDF-15



CARACTERÍSTICAS ELÉTRICAS / ELECTRICAL CHARACTERISTICS / CARACTERÍSTICAS ELÉCTRICAS

	Unidade Unity Unidad	NBR 6856	IEC 60044.1	ANSI C57.13
Aplicação / Application / Aplicación	--	Exterior / Outdoor / Intemperie		
Tensão Máxima / Maximum Voltage / Tensión Maxima	kV	15	17,5	15,5
Frequência / Frequency / Frecuencia	Hz	60	50 / 60	60
I _{pn}	Máxima Simples Relação / Maximum Single Ratio / Máxima Simple Relación	A	1200	
	Máxima Religação Primária / Maximum Double Ratio / Máxima Doble Relación	A	600x1200	
I _{sn}	A	5		
Número de Núcleos / Number of Cores / Número de Nucleos	-	2		
Ft / Fth / Ft	x I _n	1,2	1,2	1,2
It / Ith / It (1s)	kA / x I _n	80 x I _n		
Classe de Temperatura / Temperature Class / Clase de Temperatura	°C	105		
Tensão a Freq. Ind. / Power Freq. Voltage / Tensión a Frec. Ind.	kV	34	38	34
NBI / BIL / NBI	kV	110	95	110
Classe de Exatidão / Accuracy Class / Clase de Precisión				

Número de Núcleos Number of Cores Número de Núcleos	NBR 6856			IEC 60044.1			ANSI C57.13		
	Medição Metering Medición	Medição Metering Medición	Proteção Protective Protección	Medição Metering Medición	Medição Metering Medición	Proteção Protective Protección	Medição Metering Medición	Medição Metering Medición	Proteção Relaying Proteccións
1	-	0,6C100	10B400	-	50VA CL.0,5	50VA 10P20	-	0,6B-4	C400
2	-	0,3C50	10B400	-	30VA CL.0,5	20VA 10P20	-	0,3B-2	C400
3	Sob Consulta / Under Consultation / Bajo Consulta								

Notas / Notes / Notas:

I_{pn} = Corrente Primária Máxima / Maximum Primary Current / Maxima Corriente Primaria
 I_{sn} = Corrente Secundária / Secondary Current / Corriente Secundaria
 It / Ith / Ft = Corrente de Curto-Circuito Térmica / Short Circuit Thermal Current / Corriente de Cortocircuito Térmica
 I_n = Corrente Nominal / Rated Current / Corriente Nominal
 Ft / Fth / Ft = Fator Térmico / Thermal Factor / Factor Térmico

Sob Consulta / Under Consultation / Bajo Consulta

- Valores Diferentes de I_{pn}, I_{sn}, It, Ft e frequência / Different values of I_{pn}, I_{sn}, Ith, Fth and frequency / Valores diferentes de I_{pn}, I_{sn}, It, Ft y frecuencia.
 - Relações nominais inferiores a 8:1 / Rated ratios less than 8:1 / Relaciones nominales inferiores a 8:1.
 - Relações múltiplas e com derivação secundária / Multiple ratios and another secondary derivation / Relaciones múltiples y con derivación secundaria.
 - Mais de 2 secundários / More than 2 secondaries / Más de 2 secundarios.
 - Outras condições especiais / Another special conditions / Otras condiciones especiales.
 - Outras normas / Other standards / Otras normas.

CARACTERÍSTICAS CONSTRUTIVAS / CONSTRUCTIVE CHARACTERISTICS / CARACTERÍSTICAS CONSTRUCTIVAS

Terminais / Terminals / Terminales
 Fixação / Fixing / Fijación

Liga de Cobre / Copper Alloy / Aleación de Cobre
Prim: Aço Inox M16 / Stainless Steel M16 / Acero Inox M16
Sec: Aço Inox M5 / Stainless Steel M5 / Acero Inox M5

Base de Fixação / Fixing Base / Base para Fijación

Aço Bicromatizado ou Alumínio Escovado / Bichromated Steel or Brushed Aluminium / Acero Bicromatado o Alumínio Pulido

Distância de Escoamento / Creepage Distance / Línea de Fuga

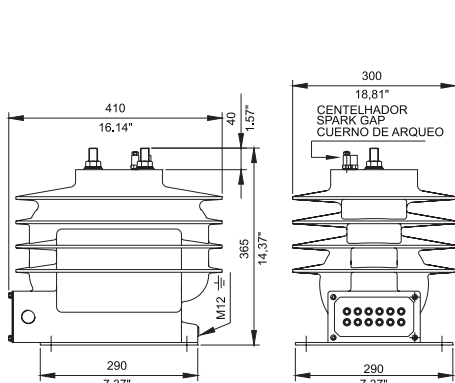
612 mm

Isolamento / Insulation / Aislamiento

Resina Epóxi Cicloalifática / Cycloaliphatic Epoxy Resin / Resina Epoxi Cicloalifatica

Dimensões/Dimensions/Dimensiones: (mm)

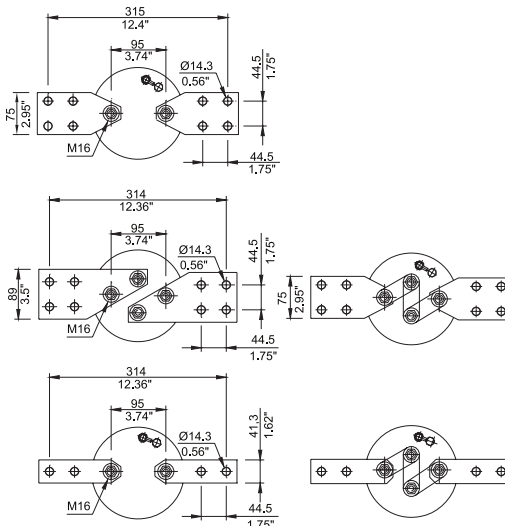
Peso/Weight/Peso: 45 kg (99.21 pounds)



I_{pmax} = 600A Fth 1.3

I_{pmax} = 1200A Fth 1.3
 I_{pmax} = 600x1200A Fth 1.3

I_{pmax} = 600A Fth 1.3
 I_{pmax} = 300x600A Fth 1.3



- Dimensões e peso aproximados
 - Approximate dimensions and weight
 - Dimensiones y peso aproximados