

TRANSFORMADOR DE CORRENTE PARA USO EXTERIOR

Current transformer for outdoor application

Transformador de corriente para uso intemperie



CARACTERÍSTICAS ELÉTRICAS / ELECTRICAL CHARACTERISTICS / CARACTERÍSTICAS ELÉTRICAS

		Unidade Unity Unidad	NBR 6856	IEC 60044.1	ANSI C57.13
Aplicação / Application / Aplicación		--	Exterior / Outdoor / Intemperie		
Tensão Máxima / Maximum Voltage / Tensión Maxima		kV	36,2	36	36,5
Frequência / Frequency / Frecuencia		Hz	60	50 / 60	60
I _{pn}	Máxima Simples Relação / Maximum Single Ratio / Máxima Simples Relación	A	1200 (2000)		
	Máxima Reliação Primária / Maximum Double Ratio / Máxima Doble Relación	A	1000x2000		
I _{sn}		A	5		
Número de Núcleos / Number of Cores / Número de Nucleos			2		
Ft / Fth / Ft		x I _n	1,2	1,2	1,2
It / Ith / It (1s)		kA / x I _n	80 x I _n (50 x I _n)		
Classe de Temperatura / Temperature Class / Clase de Temperatura		°C	105		
Tensão a Freq. Ind. / Power Freq. Voltage / Tensión a Frec. Ind.		kV	70	70	70
NBI / BIL / NBI		kV	200	200	200
Classe de Exatidão / Accuracy Class / Clase de Precisión					

		NBR 6856			IEC 60044.1			ANSI C57.13		
Número de Núcleos Number of Cores Número de Nucleos	Medição Metering Medición	Medição Metering Medición	Proteção Protection Protección	Medição Metering Medición	Medição Metering Medición	Proteção Protection Protección	Medição Metering Medición	Medição Metering Medición	Proteção Relaying Protección	
1	0,3C200	0,6C200	10B400	200VA CL.0,2	200VA CL.0,5	100VA 10P20	0,3B-8	0,6B-8	C400	
2	0,3C100	0,6C200	10B400	50VA CL.0,2	100VA CL.0,5	75VA 10P20	0,3B-4	0,6B-8	C400	

Notas / Notes / Notas:

I_{pn} = Corrente Primária Nominal / Rated Primary Current / Corriente Primaria Nominal
 I_{sn} = Corrente Secundária Nominal / Rated Secondary Current / Corriente Secundaria Nominal
 It / Ith / It = Corrente de Curto-Circuito Térmica / Short Circuit Thermal Current / Corriente de Cortocircuito Térmica
 I_n = Corrente Nominal / Rated Current / Corriente Nominal
 Ft / Fth / Ft = Fator Térmico / Thermal Factor / Factor Térmico

Sob Consulta / Upon Request / Bajo Consulta

- Valores Diferentes de I_{pn}, I_{sn}, It, Ft e frequência / Different values of I_{pn}, I_{sn}, Ith, Fth and frequency / Valores diferentes de I_{pn}, I_{sn}, It, Ft y frecuencia.
 - Relações nominais inferiores a 8:1 / Rated ratios less than 8:1 / Relaciones nominales inferiores a 8:1.
 - Relações múltiplas e com derivação secundária / Multiple ratios and another secondary derivation / Relaciones múltiples y con derivación secundaria.
 - Mais de 2 secundários / More than 2 secondaries / Más de 2 secundarios.
 - Outras condições especiais / Another especial conditions / Otras condiciones especiales.
 - Outras normas / Other Standards / Otras normas.

CARACTERÍSTICAS CONSTRUTIVAS / CONSTRUCTIVE CHARACTERISTICS / CARACTERÍSTICAS CONSTRUCTIVAS

Terminais / Terminals / Terminales
 Fixação / Fixing / Fijación

Liga de Cobre (Ver abaixo) / Copper Alloy (See below) / Aleación de Cobre (Ver abajo)
Prim: Aço Inox M16 / Stainless Steel M16 / Acero Inox M16
Sec: Aço Inox M5 / Stainless Steel M5 / Acero Inox M5

Distância de Escoamento / Creepage Distance / Línea de Fuga

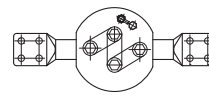
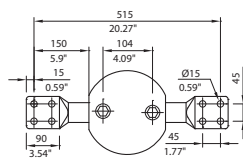
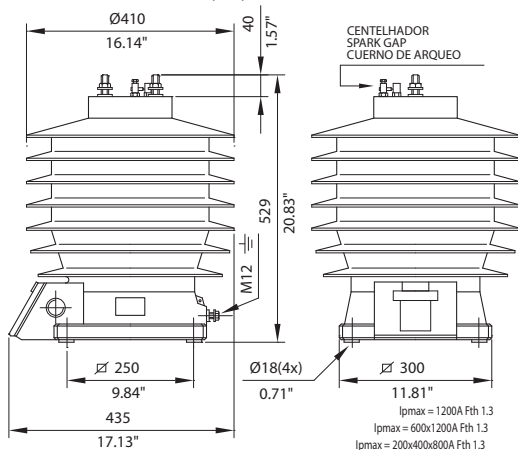
1045 mm

Isolamento / Insulation / Aislamiento

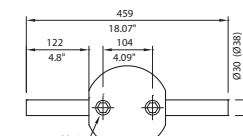
Resina Epóxi Cicloalifática / Cycloaliphatic Epoxy Resin / Resina Epoxi Cicloalifática

Dimensões/Dimensions/Dimensiones: (mm)

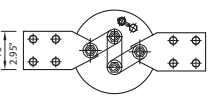
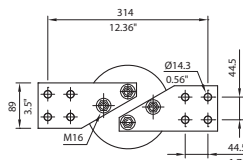
Peso/Weight/Peso: 82 kg (180.78 pounds)



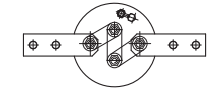
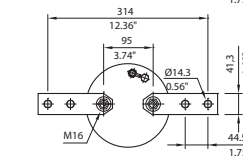
I_{pn}max = 2000A Fth 1.3
 I_{pn}max = 1000x2000A Fth 1.3



I_{pn}max = 2000A Fth 1.0
 I_{pn}max = 1000x2000A Fth 1.0



I_{pn}max = 600A Fth 1.3
 I_{pn}max = 600x1200A Fth 1.3
 I_{pn}max = 150x300x600A Fth 1.3



I_{pn}max = 600A Fth 1.3

- Dimensões e peso aproximados
 - Approximate dimensions and weight
 - Dimensiones y peso aproximados

Rua José Fernando Cascardo, 54 - Distrito Industrial Itajubá (MG) - Brasil - CEP 37504-089
 Phone: +55 (35) 3629-5500 - Fax: +55 (35) 3629-5501
 balteau@balteau.com.br - www.balteau.com.br