

# TRANSFORMADOR DE CORRENTE PARA USO EXTERIOR

*Current transformer for outdoor application*

*Transformador de corriente para uso intemperie*



CENTELHADOR  
SPARK GAP  
CUERNO DE ARQUEO



## SEB-15

241  
9.49"

276  
10.86"



## CARACTERÍSTICAS ELÉTRICAS / ELECTRICAL CHARACTERISTICS / CARACTERÍSTICAS ELÉCTRICAS

	Unidade Unity Unidad	NBR 6856	IEC 60044.1	ANSI C57.13
Aplicação / Application / Aplicación	--	Exterior / Outdoor / Intemperie		
Tensão Máxima / Maximum Voltage / Tensión Maxima	kV	15	17,5	15,5
Frequência / Frequency / Frecuencia	Hz	60	50	60
I <sub>pn</sub>	Máxima Simples Relação / Maximum Single Ratio / Máxima Simple Relación	A	600	
	Máxima Religação Primária / Maximum Double Ratio / Máxima Doble Relación	A	150x300	
I <sub>sn</sub>	A	5		
Número de Núcleos / Number of Cores / Número de Nucleos	-	1		
F <sub>t</sub> / F <sub>th</sub> / Ft	x I <sub>ln</sub>	1,2	1,2	1,2
I <sub>t</sub> / I <sub>th</sub> / It (1s)	kA / x I <sub>ln</sub>	80 x I <sub>ln</sub>		
Classe de Temperatura / Temperature Class / Clase de Temperatura	°C	105		
Tensão a Freq. Ind. / Power Freq. Voltage / Tensión a Frec. Ind.	kV	34	38	34
NBI / BIL / NBI	kV	110	95	110
Classe de Exatidão / Accuracy Class / Clase de Precisión				

Número de Núcleos Number of Cores Número de Nucleos	NBR 6856			IEC 60044.1			ANSI C57.13		
	Medição Metering Medición	Medição Metering Medición	Proteção Protection Protección	Medição Metering Medición	Medição Metering Medición	Proteção Protective Protección	Medição Metering Medición	Medição Metering Medición	Proteção Relaying Protección
1	0,3C25	0,6C50	10B50	20VA CL.0,2	50VA CL. 0,5	20VA 10P20	0,3B-1	0,6B-2	C50
2	-	-	-	-	-	-	-	-	-

### Notas / Notes / Notas:

I<sub>pn</sub> = Corrente Primária Nominal / Rated Primary Current / Corriente Primaria Nominal  
 I<sub>sn</sub> = Corrente Secundária Nominal / Rated Secondary Current / Corriente Secundaria Nominal  
 I<sub>t</sub> / I<sub>th</sub> / It = Corrente de Curto-Circuito Térmica / Short Circuit Thermal Current / Corriente de Cortocircuito Térmica  
 I<sub>n</sub> = Corrente Nominal / Rated Current / Corriente Nominal  
 F<sub>t</sub> / F<sub>th</sub> / Ft = Fator Térmico / Thermal Factor / Factor Térmico

### Sob Consulta / Under Consultation / Bajo Consulta

- Valores Diferentes de I<sub>pn</sub>, I<sub>sn</sub>, I<sub>t</sub>, F<sub>t</sub> e frequência / Different values of I<sub>pn</sub>, I<sub>sn</sub>, I<sub>th</sub>, F<sub>th</sub> and frequency / Valores diferentes de I<sub>pn</sub>, I<sub>sn</sub>, I<sub>t</sub>, F<sub>t</sub> y frecuencia.  
 - Relações nominais inferiores a 8:1 / Rated ratios less than 8:1 / Relaciones nominales inferiores a 8:1.  
 - Relações múltiplas e com derivação secundária / Multiple ratios and another secondary derivation / Relaciones múltiples y con derivación secundaria.  
 - Outras condições especiais / Another especial conditions / Otras condiciones especiales.  
 - Outras normas / Other standards / Otras normas.

## CARACTERÍSTICAS CONSTRUTIVAS / CONSTRUCTIVE CHARACTERISTICS / CARACTERÍSTICAS CONSTRUCTIVAS

Terminais / Terminals / Terminales  
 Fixação / Fixing / Fijación

**Liga de Cobre / Copper Alloy / Aleación de Cobre**  
**Prim: Aço Inox M8 / Stainless Steel M8 / Acero Inox M8**  
**Sec: Aço Inox M5 / Stainless Steel M5 / Acero Inox M5**

Base de Fixação / Fixing Base / Base para Fijación

**Aço Bicromatizado ou Alumínio Escovado / Bichromated Steel or Brushed Aluminum / Acero Bicromatado o Aluminio Pulido**

Distância de Escoamento / Creepage Distance / Línea de Fuga

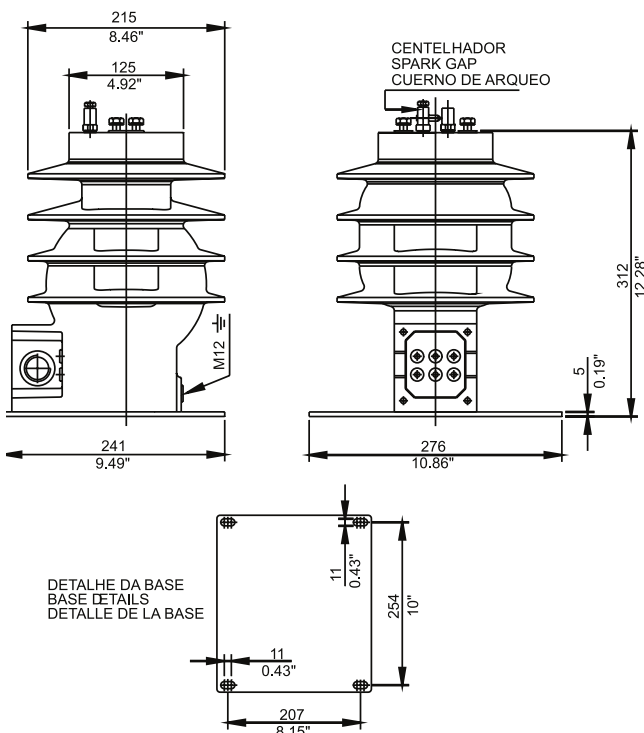
**549 mm**

Isolamento / Insulation / Aislamiento

**Resina Epóxi Cicloalifática / Cycloaliphatic Epoxy Resin / Resina Epoxi Cicloalifática**

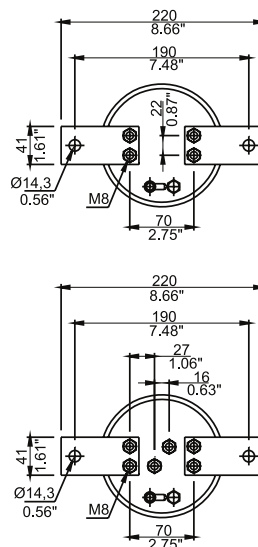
Dimensões/Dimensions/Dimensiones: (mm)

Peso/Weight/Peso: 15 kg (33.07 pounds)



I<sub>pmax</sub> = 600A F<sub>th</sub> 1.2

I<sub>pmax</sub> = 150x300A F<sub>th</sub> 1.2



- Dimensões e peso aproximados  
 - Approximate dimensions and weight  
 - Dimensiones y peso aproximados

Rua Professor Alvaro Pereira Rizzi, 90 - Distrito Industrial Itajubá (MG) - Brasil - CEP 37504-085  
 Phone: +55 (35) 3629-5500 - Fax: +55 (35) 3629-5501  
 balteau@balteau.com.br - [www.balteau.com.br](http://www.balteau.com.br)