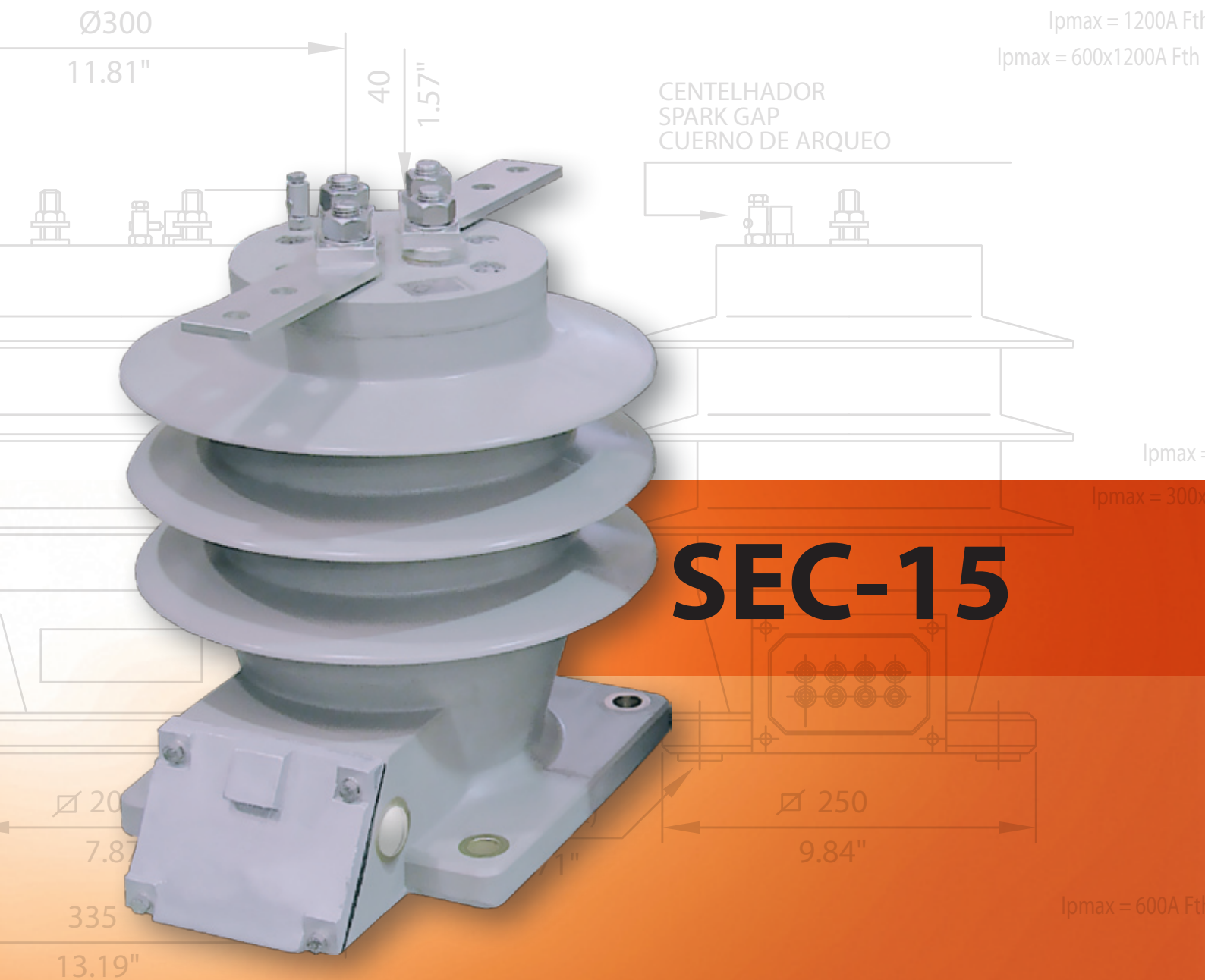


TRANSFORMADOR DE CORRENTE PARA USO EXTERIOR

Current transformer for outdoor application

Transformador de corriente para uso intemperie



CARACTERÍSTICAS ELÉTRICAS / ELECTRICAL CHARACTERISTICS / CARACTERÍSTICAS ELÉCTRICAS

	Unidade Unity Unidad	NBR 6856	IEC 60044.1	ANSI C57.13
Aplicação / Application / Aplicación	--	Exterior / Outdoor / Intemperie		
Tensão Máxima / Maximum Voltage / Tensión Maxima	kV	15	17,5	15,5
Frequência / Frequency / Frecuencia	Hz	60	50 / 60	60
I _{pn}	Máxima Simples Relação / Maximum Single Ratio / Máxima Simples Relación	A	1200	
	Máxima Religação Primária / Maximum Double Ratio / Máxima Doble Relación	A	600x1200	
I _{sn}	A	5		
Número de Núcleos / Number of Cores / Número de Nucleos		1		
F _t / F _{th} / Ft	x I _n	1,2	1,2	1,2
I _t / I _{th} / It (1s)	kA / x I _n	80 x I _n		
Classe de Temperatura / Temperature Class / Clase de Temperatura	°C	105		
Tensão a Freq. Ind. / Power Freq. Voltage / Tensión a Frec. Ind.	kV	34	38	34
NBI / BIL / NBI	kV	110	95	110
Classe de Exatidão / Accuracy Class / Clase de Precisión				

	NBR 6856			IEC 60044.1			ANSI C57.13		
Número de Núcleos Number of Cores Número de Nucleos	Medição Metering Medición	Medição Metering Medición	Proteção Protection Protección	Medição Metering Medición	Medição Metering Medición	Proteção Protection Protección	Medição Metering Medición	Medição Metering Medición	Proteção Relaying Protección
1	0,3C50	0,6C100	10B200	50VA CL.0,2	100VA CL.0,5	40VA 10P20	0,3B-2	0,6B-4	C200
2	-	-	-	-	-	-	-	-	-

Notas / Notes / Notas:

I_{pn} = Corrente Primária Nominal / Rated Primary Current / Corriente Primaria Nominal
 I_{sn} = Corrente Secundária Nominal / Rated Secondary Current / Corriente Secundaria Nominal
 I_t / I_{th} / It = Corrente de Curto-Circuito Térmica / Short Circuit Thermal Current / Corriente de Cortocircuito Térmica
 I_n = Corrente Nominal / Rated Current / Corriente Nominal
 F_t / F_{th} / Ft = Fator Térmico / Thermal Factor / Factor Térmico

Sob Consulta / Upon Request / Bajo Consulta

- Valores Diferentes de I_{pn}, I_{sn}, It, Ft e frequência / Different values of I_{pn}, I_{sn}, I_{th}, F_{th} and frequency / Valores diferentes de I_{pn}, I_{sn}, It, Ft y frecuencia.
 - Relações nominais inferiores a 8:1 / Rated ratios less than 8:1 / Relaciones nominales inferiores a 8:1.
 - Relações múltiplas e com derivação secundária / Multiple ratios and another secondary derivation / Relaciones múltiplas y con derivación secundaria.
 - Mais de 1 secundário / More than 1 secondary / Más de 1 secundario.
 - Outras condições especiais / Another especial conditions / Otras condiciones especiales.
 - Outras normas / Other Standards / Otras normas.

CARACTERÍSTICAS CONSTRUTIVAS / CONSTRUCTIVE CHARACTERISTICS / CARACTERÍSTICAS CONSTRUCTIVAS

Terminais / Terminals / Terminales
 Fixação / Fixing / Fijación

Liga de Cobre (Ver abaixo) / Copper Alloy (See below) / Aleación de Cobre (Ver abajo)
 Prim: Aço Inox M16 / Stainless Steel M16 / Acero Inox M16
 Sec: Aço Inox M5 / Stainless Steel M5 / Acero Inox M5

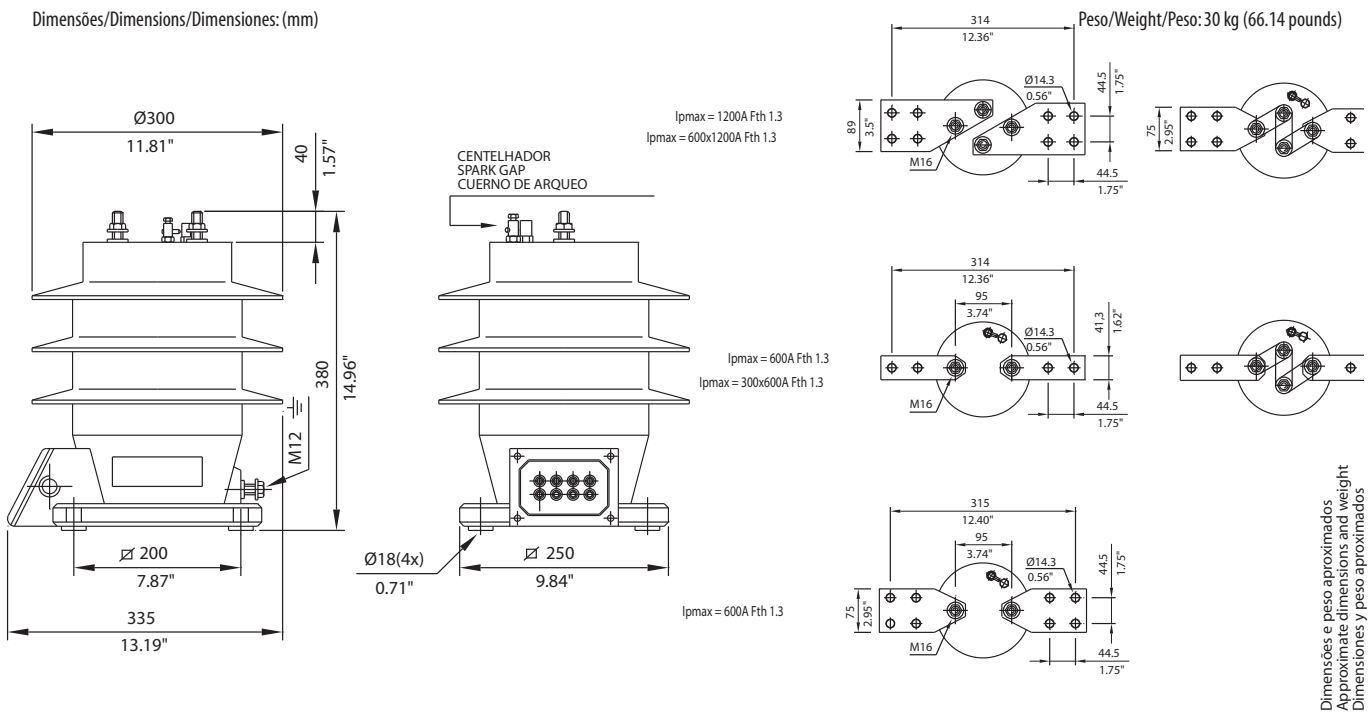
Distância de Escoamento / Creepage Distance / Línea de Fuga

547 mm

Isolamento / Insulation / Aislamiento

Resina Epóxi Cidoalifática / Cycloaliphatic Epoxy Resin / Resina Epoxi Cidoalifática

Dimensões/Dimensions/Dimensiones: (mm)



- Dimensões e peso aproximados
 - Approximate dimensions and weight
 - Dimensiones y peso aproximados