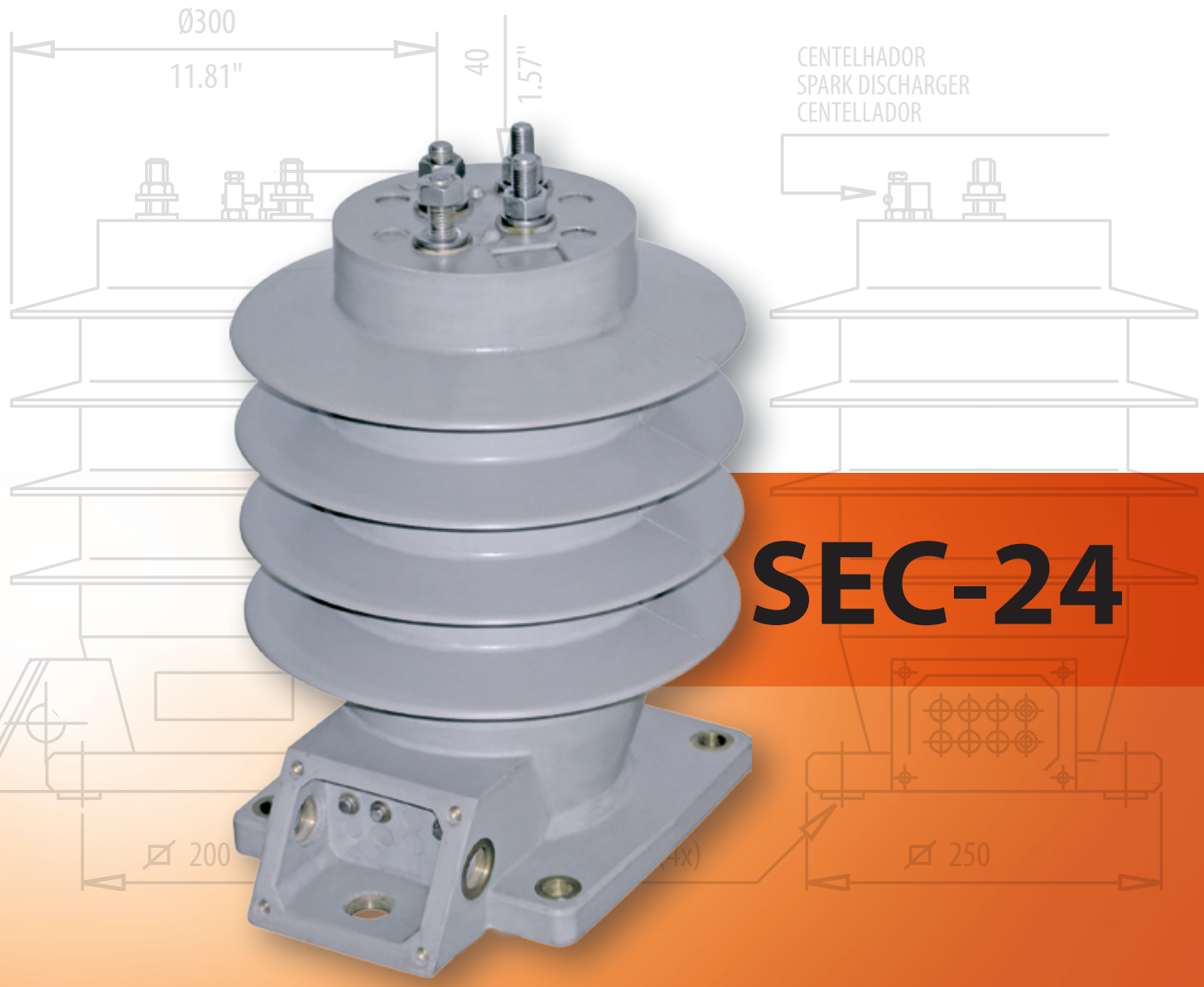


# TRANSFORMADOR DE CORRENTE PARA USO EXTERIOR

*Current transformer for outdoor application*

*Transformador de corriente para uso intemperie*

$I_{pmax}$   
 $I_{pmax} =$



$I_{pmax}$   
 $I_{pmax} =$

# SEC-24

$I_{pmax}$



## CARACTERÍSTICAS ELÉTRICAS / ELECTRICAL CHARACTERISTICS / CARACTERÍSTICAS ELÉCTRICAS

	Unidade Unity Unidad	NBR 6856	IEC 60044.1	ANSI C57.13
Aplicação / Application / Aplicación	--	Exterior / Outdoor / Intemperie		
Tensão Máxima / Maximum Voltage / Tensión Maxima	kV	24,2	24	25,5
Frequência / Frequency / Frecuencia	Hz	60	50 / 60	60
I <sub>pn</sub>	Máxima Simples Relação / Maximum Single Ratio / Máxima Simples Relación	A	1200	
	Máxima Religação Primária / Maximum Double Ratio / Máxima Doble Relación	A	600 x 1200	
I <sub>sn</sub>	A	5		
Número de Núcleos / Number of Cores / Número de Nucleos		1		
Ft / Fth / Ft	x I <sub>n</sub>	1,2	1,2	1,2
It / Ith / It (1s)	kA / x I <sub>n</sub>	80 x I <sub>n</sub>		
Classe de Temperatura / Temperature Class / Clase de Temperatura	°C	105		
Tensão a Freq. Ind. / Power Freq. Voltage / Tensión a Frec. Ind.	kV	50	50	50
NBI / BIL / NBI	kV	150	150	150
Classe de Exatidão / Accuracy Class / Clase de Precisión				

	NBR 6856			IEC 60044.1			ANSI C57.13		
Número de Núcleos Number of Cores Número de Nucleos	Medição Metering Medición	Medição Metering Medición	Proteção Protection Protección	Medição Metering Medición	Medição Metering Medición	Proteção Protection Protección	Medição Metering Medición	Medição Metering Medición	Proteção Relaying Protección
1	0,3C50	0,6C100	10B50	20VA CL.0,2	50VA CL. 0,5	10VA 10P20	0,3B-2	0,6B-4	C50
2	-	-	-	-	-	-	-	-	-

### Notas / Notes / Notas:

I<sub>pn</sub> = Corrente Primária Nominal / Rated Primary Current / Corriente Primaria Nominal  
 I<sub>sn</sub> = Corrente Secundária Nominal / Rated Secondary Current / Corriente Secundaria Nominal  
 It / Ith / It = Corrente de Curto-Circuito Térmica / Short Circuit Thermal Current / Corriente de Cortocircuito Térmica  
 I<sub>n</sub> = Corrente Nominal / Rated Current / Corriente Nominal  
 Ft / Fth / Ft = Fator Térmico / Thermal Factor / Factor Térmico

### Sob Consulta / Upon Request / Bajo Consulta

- Valores Diferentes de I<sub>pn</sub>, I<sub>sn</sub>, It, Ft e frequência / Different values of I<sub>pn</sub>, I<sub>sn</sub>, Ith, Fth and frequency / Valores diferentes de I<sub>pn</sub>, I<sub>sn</sub>, It, Ft y frecuencia.  
 - Relações nominais inferiores a 8:1 / Rated ratios less than 8:1 / Relaciones nominales inferiores a 8:1.  
 - Relações múltiplas e com derivação secundária / Multiple ratios and another secondary derivation / Relaciones múltiples y con derivación secundaria.  
 - Mais de 2 secundários / More than 2 secondaries / Más de 2 secundarios.  
 - Outras condições especiais / Another especial conditions / Otras condiciones especiales.  
 - Outras normas / Other Standards / Otras normas.

## CARACTERÍSTICAS CONSTRUTIVAS / CONSTRUCTIVE CHARACTERISTICS / CARACTERÍSTICAS CONSTRUCTIVAS

Terminais / Terminals / Terminales  
 Fixação / Fixing / Fijación

**Liga de Cobre (Ver abaixo) / Copper Alloy (See below) / Aleación de Cobre (Ver abajo)**  
**Prim: Aço Inox M16 / Stainless Steel M16 / Acero Inox M16**  
**Sec: Aço Inox M5 / Stainless Steel M5 / Acero Inox M5**

Distância de Escoamento / Creepage Distance / Línea de Fuga

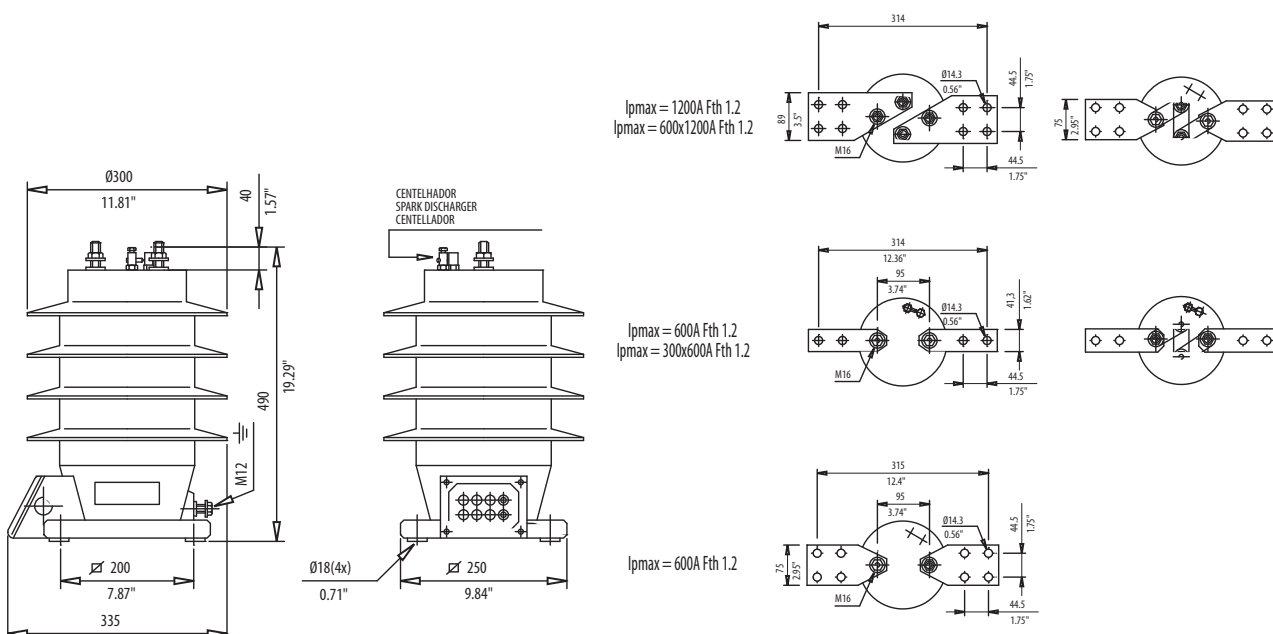
**730 mm**

Isolamento / Insulation / Aislamiento

**Resina Epóxi Cicloalifática / Cycloaliphatic Epoxy Resin / Resina Epoxi Cicloalifática**

Dimensões/Dimensions/Dimensiones: (mm)

Peso/Weight/Peso: 38 kg (83.78 pounds)



- Dimensões e peso aproximados  
 - Approximate dimensions and weight  
 - Dimensiones y peso aproximados

Rua José Fernando Cascardo, 54 - Distrito Industrial Itajubá (MG) - Brasil - CEP 37504-089  
 Phone: +55 (35) 3629-5500 - Fax: +55 (35) 3629-5501  
 balteau@balteau.com.br - [www.balteau.com.br](http://www.balteau.com.br)